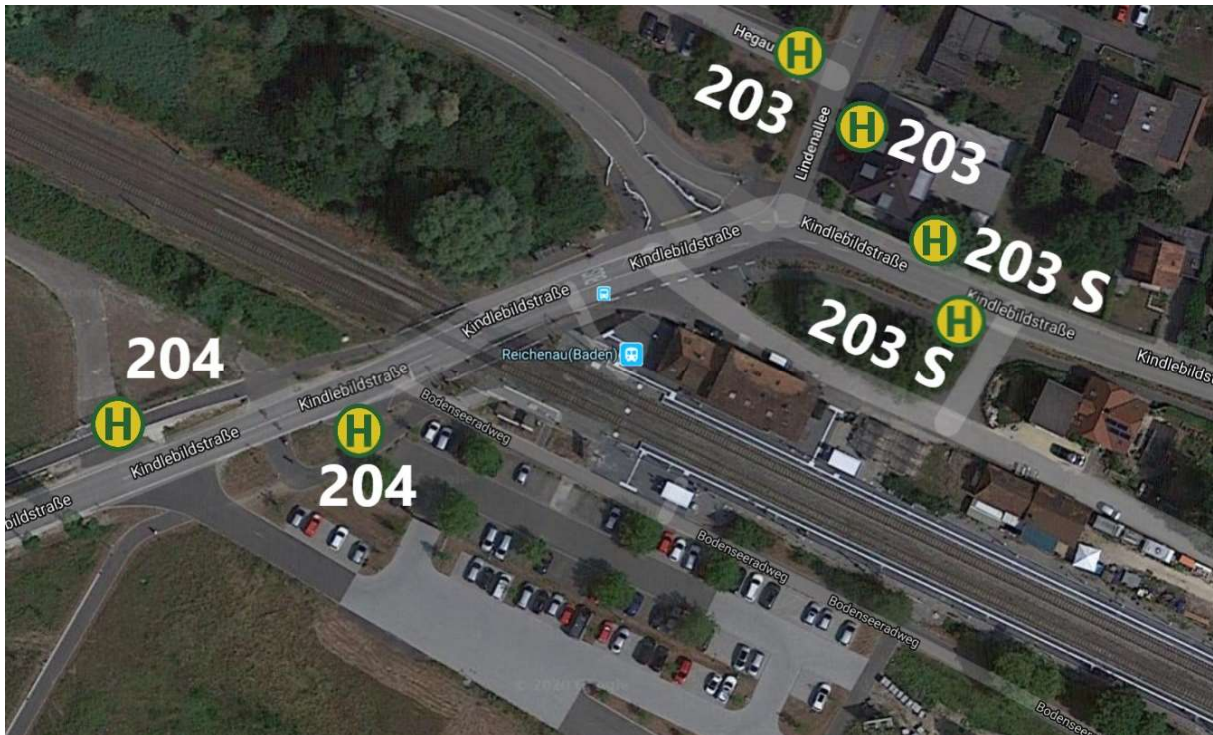


Übersicht über die Haltestellen am Bahnhof Reichenau

Aus gegebenem Anlasse möchten wir die provisorischen Haltestellen am Bahnhof Reichenau erläutern. Insgesamt wurden sechs Haltestellen eingerichtet, um die drei Linien 203, 203 S und 204 bedienen zu können. Diese sind wie folgt angelegt:



Linie 203

- In Richtung Waldsiedlung befindet sich die Haltestelle auf der östlichen Seite der Lindenallee
Hinweis: Der Bus hält bei der Fahrt mit der Fahrtnummer 186 an der Haltestelle 203 S
- In Richtung Wollmatingen befindet sich die Haltestelle auf der westlichen Seite an der Kreuzung Hegaublick/Lindenallee
Hinweis: Der Bus hält bei den Fahrten mit der Fahrtnummer 101, 107, 191 an der Haltestelle 203 S

Linie 203 S

- In Richtung Waldsiedlung befindet sich die Haltestelle auf der nördlichen Seite der Kindlebildstraße, auf Höhe des Gebäudes Lindenallee 28
Hinweis: Der Bus hält bei der Fahrt mit der Fahrtnummer 100 an der Haltestelle 204
- In Richtung Gutenbergweg/Konstanz Bürgerbüro befindet sich die Haltestelle auf der südlichen Seite der Kindlebildstraße an der Einfahrt zum Bahnhof

Linie 204

- In Richtung Insel befindet sich die Haltestelle auf der westlichen Seite der Kindlebildstraße bei der Fa. Maurer-Atmos-Middleby
- In Richtung Waldsiedlung / Konstanz Gutenbergweg befindet sich die Haltestelle auf der östlichen Seite der Kindlebildstraße auf Höhe des Park&Ride-Parkplatz
Hinweis: Die Linie 203 S (Fahrtnummer 100) hält an dieser Stelle